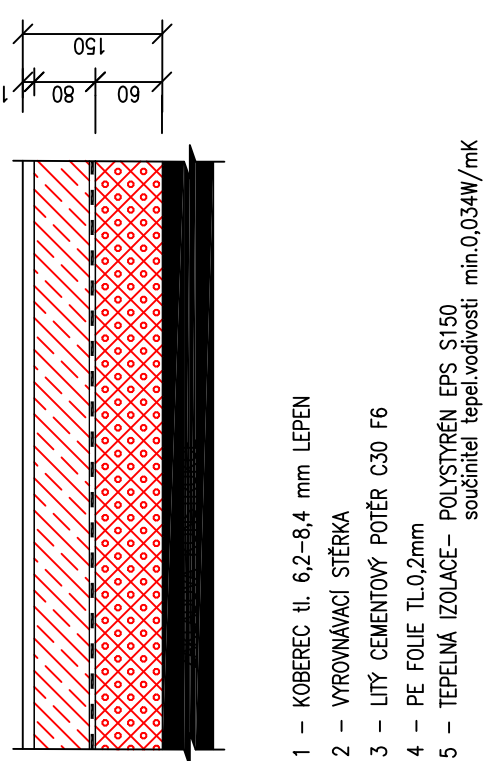


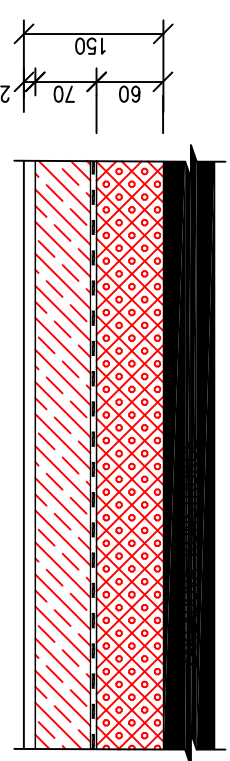
NP1– ZÁTĚŽOVÝ KOBEREC (tl.150mm)



- 1 – KOBEREC tl. 6,2–8,4 mm LEPEN
2 – VYROVNÁVACÍ STERKA
3 – LITÝ CEMENTOVÝ POTĚR C30 F6
4 – PE FOLIE TL.0,2mm
5 – TEPELNÁ IZOLACE – POLYSTYREK EPS S150
soudržná tepelná vodivost: mm.0,034W/mK

POZN:
– ODOLÁVÁNÍ OD STĚN PĚNOVOU PE PÁSKOU TL. 1,0 CM
– SOKL: KOBERCOVÝ DO LÍSTY <100mm
– TYP A ODSŮN DLAŽBY VZ. REFERENČNÍ STANDARD

NP2– DŘEVĚNÉ PARKETY LAKOVANÉ (tl.150mm)

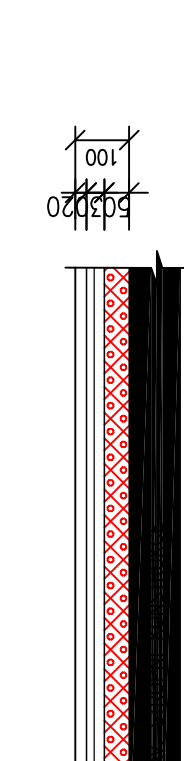


- 1 – DŘEVĚNÉ PARKETY DUB MASIV, tl.20,0mm LEPENE
2 – VYROVNÁVACÍ STERKA
3 – LITÝ CEMENTOVÝ POTĚR C30 F6
4 – PE FOLIE TL.0,2mm
5 – TEPELNÁ IZOLACE – POLYSTYREK EPS S150
soudržná tepelná vodivost: mm.0,034W/mK

POZN:
– ODOLÁVÁNÍ OD STĚN PĚNOVOU PE PÁSKOU TL. 1,0 CM
– SOKL: DŘEVĚNÁ LÍŠTA
– TYP PARKET VZ. REFERENČNÍ STANDARD

ADAPTAČE OBJEKTU Č.P. 16 V NINMI PRO POTŘEBY ZUŠ

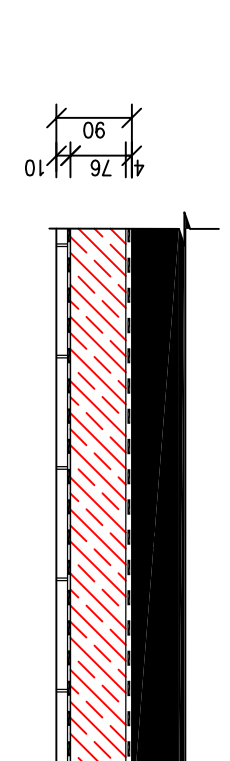
NP7– DŘEVĚNÉ PARKETY LAKOVANÉ (tl.100mm)



- 1 – DŘEVĚNÉ PARKETY DUB MASIV, tl.20,0mm LOŽENÉ NA PODLOŽKU
2 – ROZNÁŠECÍ DŘEVĚNÉ PŘEKUŽLOVÉ DESKY 2X15mm LOŽENÉ KŘÍŽEM
(m=40,3kg/m2)
3 – PRUŽNÉ ANTIBRÁNÍ PODLOŽKY 120x120mm (TERČ) V PŘEMĚNĚNĚM ČTYRCHOVÉM RÁSTRU 500x500mm
VZDLOŽNÁ MEZERA VYPLNĚNA MINERÁLNÍ VLNOU TL. 40mm (m=60kg/m3)

POZN:
– ODOLÁVÁNÍ OD STĚN PĚNOVOU PE PÁSKOU TL. 1,0 CM
– SOKL: DŘEVĚNÁ LÍŠTA
NA STYKU POKLADKOVÉ KONSTRUKCE SE STĚNAMI BUDE V CELE DÉLCE OBKLOU MENŠINOSTI PODLAHA
ODOLÁVAT OD STĚN POMOCÍ ANTIHRANČNÍ PODLOŽKY TL.12mm
– TYP PARKET VZ. REFERENČNÍ STANDARD

NP8 – KERAMICKÁ DLAŽBA (tl.90mm)

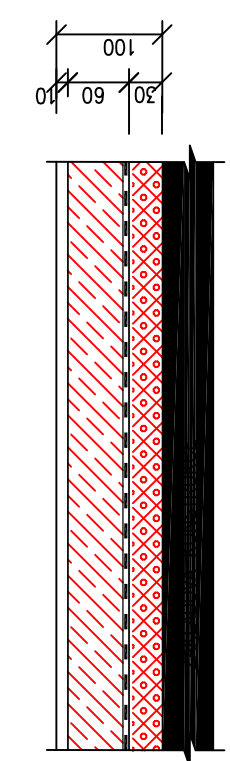


- 1 – KERAMICKÁ DLAŽBA, LEPELNÁ TMELEM
– potrubky na vlnitosti vz. TZ
2 – HYDROIZOLACE: VODOTĚSNÁ STERKA VYTÁŽENÁ NA STĚNY 200mm
3 – LITÝ CEMENTOVÝ POTĚR C30 F6
4 – MODIFIKOVANÝ ASFALTOVÝ PÁS TL.4mm

POZN:
– ODOLÁVÁNÍ OD STĚN PĚNOVOU PE PÁSKOU TL. 1,0 CM
– TYP A ODSŮN DLAŽBY VZ. REFERENČNÍ STANDARD

ADAPTAČE OBJEKTU Č.P. 16 V NINMI PRO POTŘEBY ZUŠ

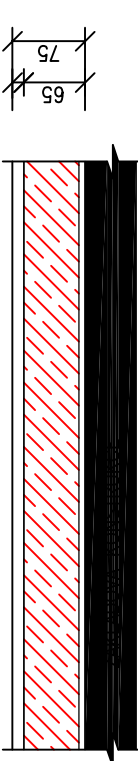
NP3– ZÁTĚŽOVÝ KOBEREC (tl.100mm)



- 1 – KOBEREC tl. 6,2–8,4 mm LEPEN
2 – VYROVNÁVACÍ STERKA
3 – LITÝ CEMENTOVÝ POTĚR C30 F6
4 – PE FOLIE TL.0,2mm
5 – TEPELNÁ IZOLACE – POLYSTYREK EPS S150
soudržná tepelná vodivost: mm.0,034W/mK

POZN:
– ODOLÁVÁNÍ OD STĚN PĚNOVOU PE PÁSKOU TL. 1,0 CM
– SOKL: KOBERCOVÝ DO LÍSTY <100mm
– TYP A ODSŮN KOBERCE VZ. REFERENČNÍ STANDARD

NP3a– ZÁTĚŽOVÝ KOBEREC (tl.75mm)

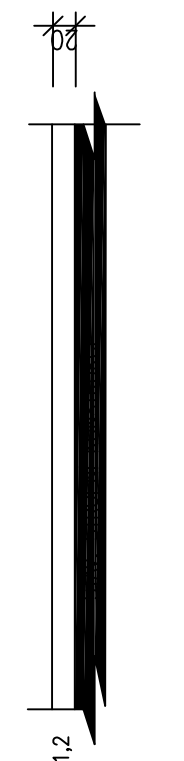


- 1 – KOBEREC tl. 6,2–8,4 mm LEPEN
2 – VYROVNÁVACÍ STERKA
3 – LITÝ CEMENTOVÝ POTĚR C30 F6 SE SITÍ 8x8 150/150mm

POZN:
– ODOLÁVÁNÍ OD STĚN PĚNOVOU PE PÁSKOU TL. 1,0 CM
– SOKL: KOBERCOVÝ DO LÍSTY <100mm
– TYP A ODSŮN KOBERCE VZ. REFERENČNÍ STANDARD

ADAPTAČE OBJEKTU Č.P. 16 V NINMI PRO POTŘEBY ZUŠ

NP9 – PVC VYSOKOZÁTĚŽOVÉ (20mm)



- 1 – PVC VYSOKOZÁTĚŽOVÉ (NÁŠAPNÁ VESTIVA tl. min 0,65mm), tl. 3,5 mm LEPENO
2 – VYROVNÁVACÍ STERKA 0–15mm
STANOVACÍ PODKLADNÍ VRSŤVU PŘEBROUSIT

POZN:
– ODOLÁVÁNÍ OD STĚN PĚNOVOU PE PÁSKOU TL. 1,0 CM
– SOKL: PVC LÍŠTA S VZTLUŽNÝM PROFILEM 50mm
– TYP A ODSŮN PVC VZ. REFERENČNÍ STANDARD

NP10 – KERAMICKÁ DLAŽBA (SCHODIŠTĚ)

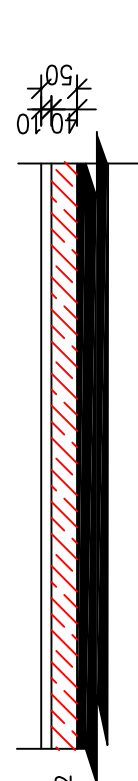


- 1 – KERAMICKÁ DLAŽBA, LEPELNÁ TMELEM
– potrubky na vlnitosti vz. TZ
2 – VYROVNÁVACÍ STERKA 0–15mm
STANOVACÍ PODKLADNÍ VRSŤVU PŘEBROUSIT

POZN:
– ODOLÁVÁNÍ OD STĚN PĚNOVOU PE PÁSKOU TL. 1,0 CM
– SOKL: KERAMICKÝ V. 100mm
– TYP A ODSŮN DLAŽBY VZ. REFERENČNÍ STANDARD

ADAPTAČE OBJEKTU Č.P. 16 V NINMI PRO POTŘEBY ZUŠ

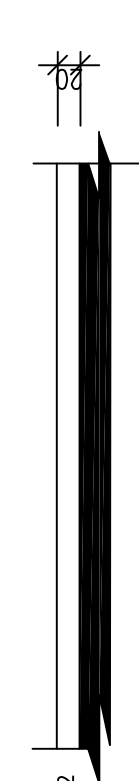
NP4 – ZÁTĚŽOVÝ KOBEREC (HLEDIŠTĚ)



- 1 – KOBEREC tl. 6,2–8,4 mm LEPEN
(VŠETNÉ PODSTUPNÉ A BOČNÍH ČÁSTÍ HLEDIŠTĚ)
2 – SAMONIVELAČNÍ STERKA 0,5–3,0mm
3 – LITÝ CEMENTOVÝ POTĚR C30 F6

POZN:
– ODOLÁVÁNÍ OD STĚN PĚNOVOU PE PÁSKOU TL. 1,0 CM
– SOKL: KOBERCOVÝ DO LÍSTY <100–80mm (vytáhnout na boční stěny hledíse)
– HRANÝ STUPNÝ OPHRATÍ HLINIKOVÝM SCHODOVÝM PROFILEM 42x20mm
– TYP A ODSŮN KOBERCE VZ. REFERENČNÍ STANDARD

NP5 – KERAMICKÁ DLAŽBA (20mm)

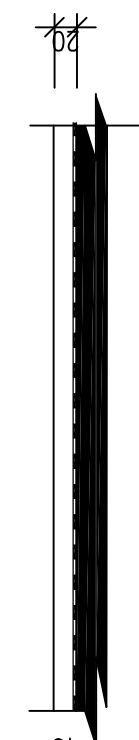


- 1 – KERAMICKÁ DLAŽBA, LEPELNÁ TMELEM
– potrubky na vlnitosti vz. TZ
2 – VYROVNÁVACÍ STERKA 0–15mm
STANOVACÍ PODKLADNÍ VRSŤVU PŘEBROUSIT
LOKÁLNÍ VYSPRÁVENÍ PODKLADNÍ VRSŤVY CCA 15%

POZN:
– ODOLÁVÁNÍ OD STĚN PĚNOVOU PE PÁSKOU TL. 1,0 CM
– SOKL: KERAMICKÝ V. 100mm
– TYP A ODSŮN DLAŽBY VZ. REFERENČNÍ STANDARD

ADAPTAČE OBJEKTU Č.P. 16 V NINMI PRO POTŘEBY ZUŠ

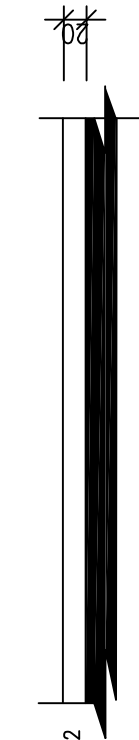
NP5a – KERAMICKÁ DLAŽBA (20mm)



- 1 – KERAMICKÁ DLAŽBA, LEPELNÁ TMELEM
– potrubky na vlnitosti vz. TZ
2 – HYDROIZOLACE: VODOTĚSNÁ STERKA, VYTÁŽENÁ NA STĚNY 200mm
3 – VYROVNÁVACÍ STERKA 0–15mm
STANOVACÍ PODKLADNÍ VRSŤVU PŘEBROUSIT
LOKÁLNÍ VYSPRÁVENÍ PODKLADNÍ VRSŤVY CCA 15%

POZN:
– ODOLÁVÁNÍ OD STĚN PĚNOVOU PE PÁSKOU TL. 1,0 CM
– SOKL: KERAMICKÝ V. 100mm
– TYP A ODSŮN DLAŽBY VZ. REFERENČNÍ STANDARD

NP6 – ZÁTĚŽOVÝ KOBEREC (20mm)



- 1 – KOBEREC tl. 6,2–8,4 mm LEPEN
2 – VYROVNÁVACÍ STERKA 0–15mm
STANOVACÍ PODKLADNÍ VRSŤVU PŘEBROUSIT

POZN:
– ODOLÁVÁNÍ OD STĚN PĚNOVOU PE PÁSKOU TL. 1,0 CM
– SOKL: KOBERCOVÝ DO LÍSTY <100mm
– TYP A ODSŮN KOBERCE VZ. REFERENČNÍ STANDARD

ADAPTAČE OBJEKTU Č.P. 16 V NINMI PRO POTŘEBY ZUŠ